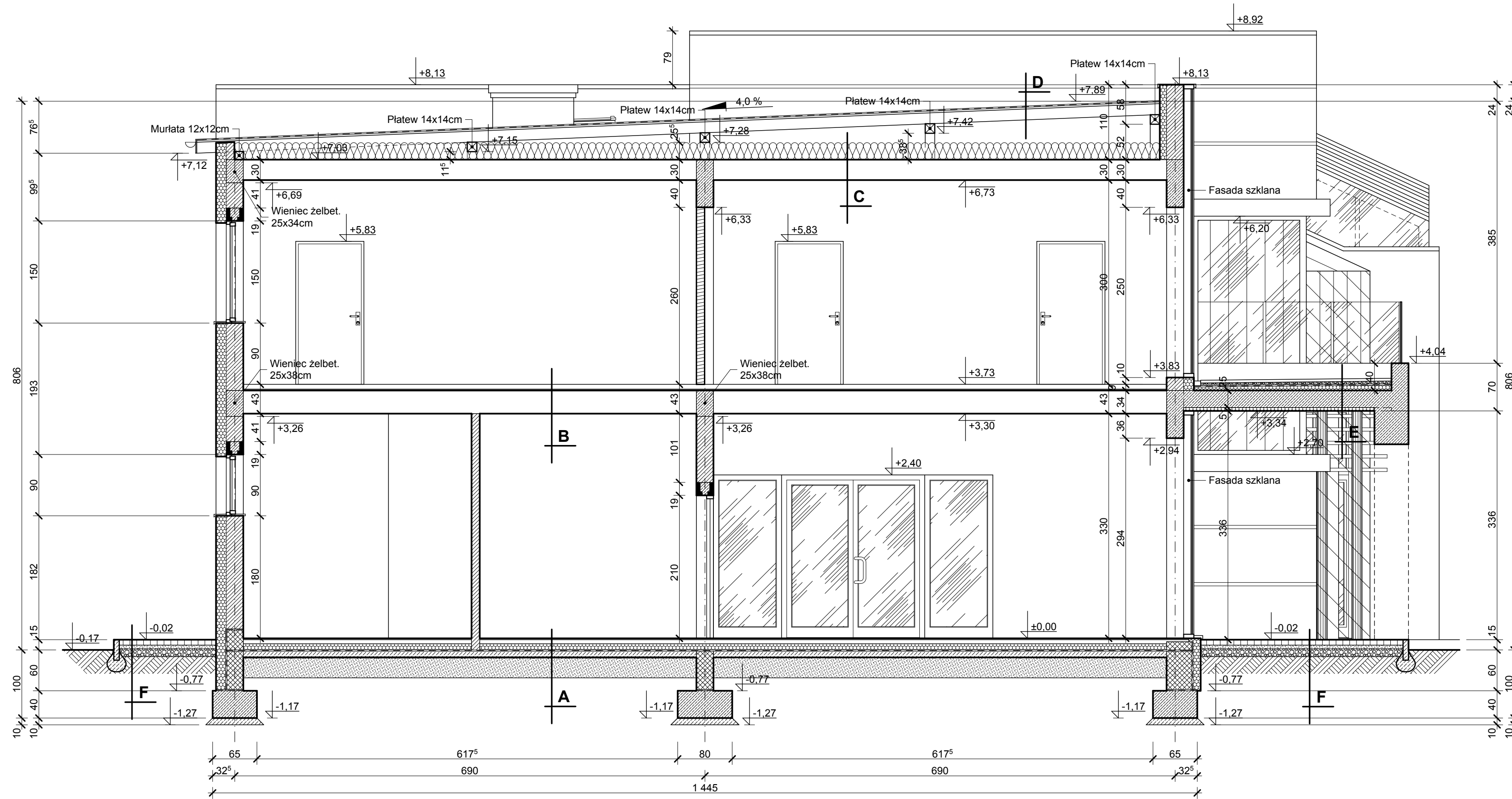


## PRZEKRÓJ A-A



**A**

TERAKOTA	
POSADZKA CEMENTOWA	- 6,0 cm
STYROPIAN TWARDY	- 10,0 cm
2 x FOLIA HYDROIZOLACYJNA	
GRUZOBETON	- 10,0 cm
PODSYPKA PIASKOWA	- 30,0 cm

**B**

TERAKOTA / WYKŁADZINA DYWANOWA	
POSADZKA CEMENTOWA	- 5,0 cm
STYROPIAN TWARDY	- 2,0 cm
PAROIZOLACJA	
STROP TERIVA 6,0	- 34,0 cm
TYNK CEM.-WAP.	- 1,5 cm

**C**

WEŁNA MINERALNA	- 25,0 cm
PAROIZOLACJA	
STROP TERIVA 4,0/2	- 34,0 cm
TYNK CEM.-WAP.	- 1,5 cm

**D**

1 x PAPA TERMOZGRZEWALNA FIRE SMART NRO-ICOPAL NAWIERZCHNIOWA	
1 x PAPA TERMOZGRZEWALNA FIRE SMART NRO-ICOPAL PODKLADOWA	
PŁYTY OSB gr. 25 mm	- 2,5 cm
KROKWIE 8/16 cm	- 16,0 cm

**E**

TERAKOTA MROZOODPORNA	
WARSTWA DRENUJĄCA	- 5,0 cm
1xPAPATERMOZGRZEWALNA NAWIERZCHNIOWA	
STYROPIAN LAMINOWANY, TWARDY ZE SPADKIEM	- 6,0+9,0cm
PŁYTA ŻELBETOWA	- 25,0 cm
STYROPIAN	- 5,0 cm

**F**

KOSTKA BETONOWA	- 8,0 cm
PODSYPKA PIASKOWA ZAGĘCZSZONA STABILIZOWANA CEMENTEM	- 5,0 cm
TŁUCZEŃ KAMIENNY	- 12,0 cm
GRUNT RODZIMY	- 25,0 cm

NAZWA:	BUDYNEK WARSZTATÓW SZKOLNYCH BUDOWLANYCH PRZY ZESPOLE SZKÓŁ NR 1 w WIELUNIU		
ADRES:	ul. Wojska Polskiego, dz. nr ewid. 132/1, obręb 6, WIELUŃ		
PRZEDMIOT:	PRZEKRÓJ A - A	skala 1 :50	
ARCHITEKTURA:	PROJEKTANT:	mgr inż. arch. Grzegorz Krystofinski uprawnienia projektowe Nr 1121/96	PODPIS:
	mgr inż. arch. Jacek Uram upr. projektowe Nr 49/LOOKK/2013		
KONSTRUKCJA:	mgr inż. Roman Kaluza uprawnienia projektowe Nr 101/01/WL		
	dr inż. Ryszard Mes upr. projektowe Nr LOD/0338/PWOK/05	Krzysztof Sójka uprawnienia projektowe Nr 718/87	
OPRACOWAŁ:			
INWESTOR:	POWIAT WIELUŃSKI Plac Kazimierza Wielkiego 2, 98-300 WIELUŃ		
DATA OPRACOWANIA:	04.2014	RYSunek NR A/7	STRONA P.B.:

